

INFOS & PREISE

2024/2025



TROFANA  ROYAL

★★★★★
SUPERIOR

GOURMET & RELAX RESORT

Inhalt



GOURMET & RELAX RESORT

- 02 – 03 Herzlich willkommen
- 04 – 05 Das Traumhotel der Alpen
- 06 – 07 Trofana Royal Resort im Überblick
- 08 – 09 Martin Sieberer
- 10 – 13 Ein Paradies für Genießer



WELLNESS & BEAUTY

- 14 – 17 „Royal Spa“
- 18 – 19 Spa Übersichtsplan



ZIMMER, SUITEN & ARRANGEMENTS

- 20 – 21 Entdecken Sie unsere Wohnwelten
- 22 – 23 Wohlfühlleistungen
- 24 – 25 Grundausrüstung der Zimmer & Suiten
- 26 – 43 Zimmer & Suiten Preise
- 44 Stammgästerabbatt, Kindertarife
- 45 Spielspaß für kleine Royals
- 46 – 47 Die schönste und modernste Skiarena der Welt
- 48 Winter Opening 2024
- 49 Winter Packages
- 50 – 51 Ein Bergsommer im Paznaun
- 52 – 55 Sommer Packages & Events
- 56 – 57 Buchungs- und Reservierungsinformationen



Alpiner Lifestyle De Luxe

Im Trofana Royal werden Sie Teil einer einzigartigen Geschichte. Seit 1996 zelebrieren wir in unserem 5 Sterne Superior Resort in Ischgl die gehobene Gastfreundschaft. Immer einen Schritt voraus zu sein und selbst hohe Erwartungen noch zu übertreffen, war und bleibt der Antrieb von Familie von der Thannen. Bereits die Architektur des Hauses bietet viel Raum für Privatsphäre, zusammen mit dem Superior-Service durch das gesamte Royal- Team wird jeder Gast zum König. Gleich 2 Hauben-Restaurants, ganze 2.500 m² für exquisite Wellness & Beauty sowie großzügig angelegte Zimmer und Suiten mit edlen Naturmaterialien und royalen Akzenten unterstreichen diesen Anspruch. Topqualität und uneingeschränkte Bewegungsfreiheit erleben Sie auch in der Bergwelt direkt vor der Haustür. Am 27. November lädt die Silvretta Arena zum ersten Pistentag. Das Skigebiet zählt zu den schneesichersten und vielseitigsten im Alpenraum. 45 Lifтанlagen verteilen die Wintersportler rasch und bequem auf 515 ha Pistenfläche in Tirol und der Schweiz. Auch im Sommer entführen unsere Wanderwege und Biketrails in schier endlose alpine Weite. Mit den Royal News möchten wir Sie auf all diese großen und kleinen Glücksmomente einstimmen. Auf ein Wiedersehen im Trofana Royal freuen sich

IHRE GASTGEBER
JOHANN & ALEXANDER VON DER THANNEN

Das Traumhotel der Alpen

IHR GOURMET & RELAX RESORT IN DEN TIROLER BERGEN



Trofana Royal ***** Superior – In jedem Detail einfach außergewöhnlich

Mitten im Tiroler Paznaun, umgeben von markanten Gipfeln und alpinen Naturschönheiten, liegt ein ganz besonders magischer Ort: Das Trofana Royal in Ischgl begrüßt Sie mit Tiroler Herzlichkeit, weltoffenem Charme und diskretem Luxus. Im gediegenen alpenländischen Ambiente des Hauses fühlt man sich vom ersten Moment dem gehobenen Lebensstil verbunden, alle Sinne sind auf Urlaub und Genießen eingestellt. Verwönmomente für Körper und Seele bereiten die hochwertig ausgestatteten Zimmer und Suiten, der exklusive Wellness- und Beautybereich „Royal Spa“ und natürlich die kulinarischen Genuss-Refugien. Wenn Haubenkoch Martin Sieberer und sein Team ihre Kochkunst auf höchster Ebene zelebrieren, geraten in der Paznaunerstube, in der Heimatbühne und im Hotelrestaurant selbst anspruchsvollste Gourmets ins Schwärmen. Dazu ein erlesener Tropfen aus der berühmten Vinothek der Familie von der Thannen und bester Verwöhn-service durch das gesamte Team – so fühlt sich Urlaub im Glanz von 5 Sternen Superior an!



- | | | | |
|---|-------------------------|----|------------------------------------|
| 1 | Trofana Royal | 7 | Modeboutique und Bijouterie |
| 2 | Royal-Westflügel | 8 | Gourmetrestaurant „Paznaunerstube“ |
| 3 | Royal-Südflügel | 9 | Gourmetrestaurant „Heimatbühne“ |
| 4 | „Royal Spa“ | 10 | Tiefgarage |
| 5 | Garten mit Outdoorpools | 11 | Trofana Alm |
| 6 | Hairstyling Royal | | |



Das Gourmet & Relax Resort

Mit Martin Sieberer führt im Trofana Royal einer der höchst-dekorierten Köche Tirols, unter anderem mit einem Michelin Stern ausgezeichnet, Regie über Töpfe, Pfannen und Co.

Seit 1996 verwöhnt er die Gäste im Royal mit seinen ausgezeichneten Hauben-Kreationen.

Das Erfolgsrezept: Inspiration, ausgeprägtes Qualitätsbewusstsein, die Betonung der regionalen Traditionen samt Neuinterpretation sowie ein raffiniertes Zusammenspiel von bodenständigen und innovativen Zubereitungsformen.



Fine Dining auf Gipfelniveau

UNSER A-LA-CARTE-RESTAURANT MIT VIER HAUBEN





Ein Paradies für Genießer

Selbst weitgereiste Gourmets ergehen sich in Lobeshymnen über das kulinarische Aufgebot im Trofana Royal. Die beiden haubengekrönten À-la-carte-Restaurants Paznaunerstube und Heimatbühne sowie die eleganten Stuben für die royale Halbpension bieten höchste Genussvielfalt unter einem Dach. Königlich begleitet wird das kulinarische Angebot durch einen Weinkeller der in den Alpen seinesgleichen sucht. Rund 25.000 Flaschen werden dort gelagert. Mit Leidenschaft zusammengetragen von der Gastgeberfamilie und Diplom-Sommelier Christian Zögernitz.





Wie ein Märchen aus
Tausend und einer Nacht

EIN KÖNIGREICH FÜR KÖRPER, GEIST UND SEELE



Wohlbefinden für alle Sinne

Sich federleicht und rundum glücklich fühlen. Der „Royal Spa“ ist ein Sesam-öffne-dich für vitalisierende Entspannung. Auf 2.500 m² dreht sich alles um Ihr Wohlbefinden: In den märchenhaften Pools, in wärmenden Saunen und Bädern, sowie bei exklusiven Beauty-Treatments von Sisley Paris & Ligne ST Barth.

Reisen Sie vom Outdoor-Sole-Whirlpool mit Bergblick über die Finnische Sauna ins orientalische Dampfbad. Verlassen Sie im Royal Fitness Center die Komfortzone und kehren Sie bei einer wohligen Massage und einem energetisierenden Bad wieder zurück. Kosten Sie kraftvolle Stille in den edlen Liegebereichen und der großzügigen Gartenlandschaft. So geht Well-being oder auch: das perfekte Dasein.

Royal Spa & Beauty auf 2.500 m²



Virtuelle Spa-Tour

ROYAL POOLS

- 1 Outdoor Pool (4 x 20 Meter)
- 2 Großzügiger Indoor Pool, Wildwasserkanal & Gegenstromanlage, Massagedüsen, Wasserfall
- 3 Outdoor Sole Whirlpool
- 4 Weitläufiger Indoor Liegebereich & Ruhezone

TEXTIL-SAUNABEREICH

- 5 Sole Dampfbad
- 6 Kräuter Sauna
- 7 Finnische Sauna

AKTIV-ANGEBOTE

- 8 Golf Simulator
- 9 Royal Fitness Center



ROYAL BEAUTY

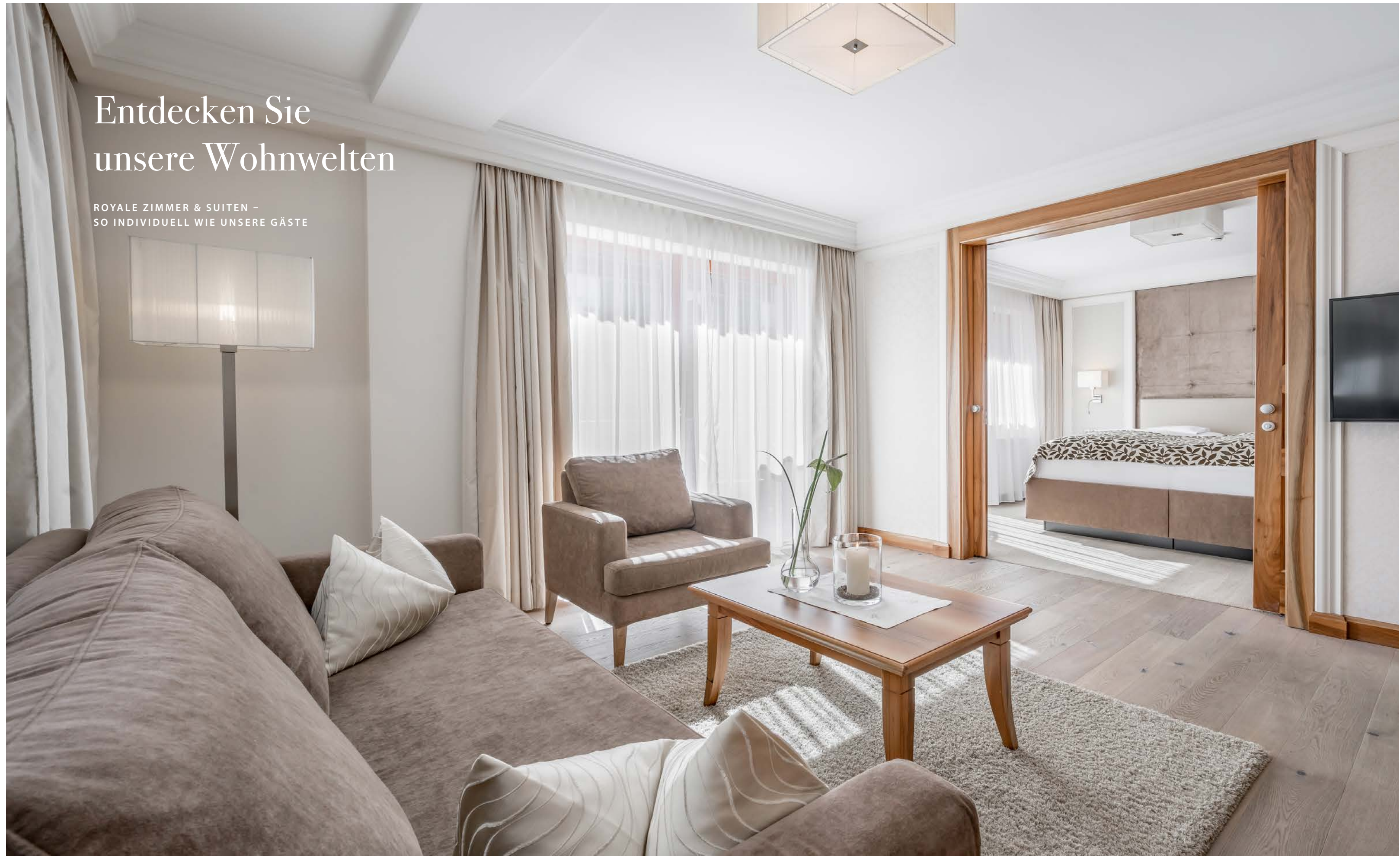
- 10 Empfang
- 11 Nagelstudio/Maniküre
- 12 Pediküre
- 13 Beauty Anwendungen
- 14 Massageräume
- 15 Royal Ruhezone
- 16 Shiatsu Raum
- 17 Orientalisches Bad
- 18 Softpack
- 19 Heubad
- 20 Cleopatrabad
- 21 Serailbad

NACKT-SAUNABEREICH

- 22 Finnische Sauna
- 23 Infrarot Sauna
- 24 Kräuter Dampfbad
- 25 Trockensalz Sauna
- 26 Bio Sauna
- 27 Sole Dampfbad
- 28 Eisgrotte
- 29 Dusche
- 30 Solarium

Entdecken Sie unsere Wohnwelten

ROYALE ZIMMER & SUITEN -
SO INDIVIDUELL WIE UNSERE GÄSTE





Wohlfühl- leistungen

- > Willkommensgetränk
- > Kleine Überraschung am Zimmer
- > Reichhaltiges Frühstücksbuffet –
gerne servieren wir Ihnen ein Langschläfer-
frühstück an der Hotelbar
- > 5-Gang Gourmet-Menü mit Wahlmöglichkeiten
und wechselnden Buffets
- > Nutzung des 2.500 m² „Royal Spa“
(Anwendungen gegen Aufpreis)
- > Kuschelweiche Bademäntel & Slipper
liegen auf den Zimmern bereit (auch für Kinder)
- > Royal Fitness Center, Sport- &
Animationsprogramm (teilweise gegen Gebühr)
- > Kidsclub täglich geöffnet
Kinderbetreuung ab 3 Jahren auf Anfrage
(Babysitter auf Anfrage gegen Aufpreis)
- > Kostenloser WLAN-Zugang in den Zimmern
und an der Hotelbar
- > Sky TV & Time Shift
- > Kostenloser PKW-Abstellplatz in der
hauseigenen Tiefgarage



**NEUE
BÄDER**
IN ALLEN
TRADITIONELLEN
ZIMMERN

Royales Wohnen

Weil Schönheit auch im Auge des Betrachters liegt, erstrahlen die Wohnwelten in alpenländischem Charme oder zeitloser Eleganz. Unabhängig vom Design offerieren sie sämtlichen Komfort für entspanntes Zuhause-Sein. Da sich die 14 Kategorien flexibel kombinieren lassen, genießen die ganze Familie und alle Mitreisenden Tür an Tür reichlich Privatsphäre.

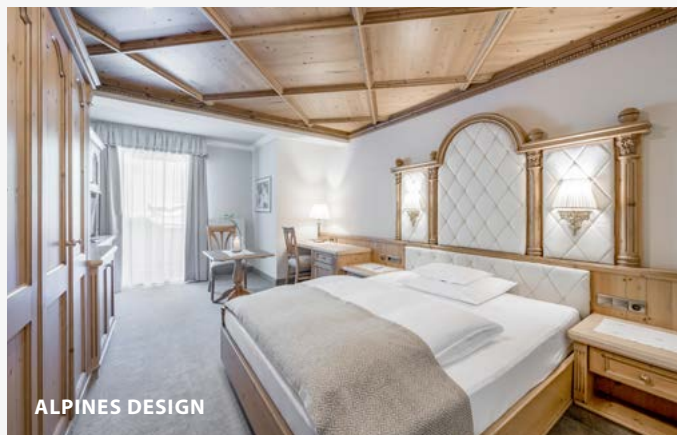


GRUNDAUSSTATTUNG DER ZIMMER UND SUITEN

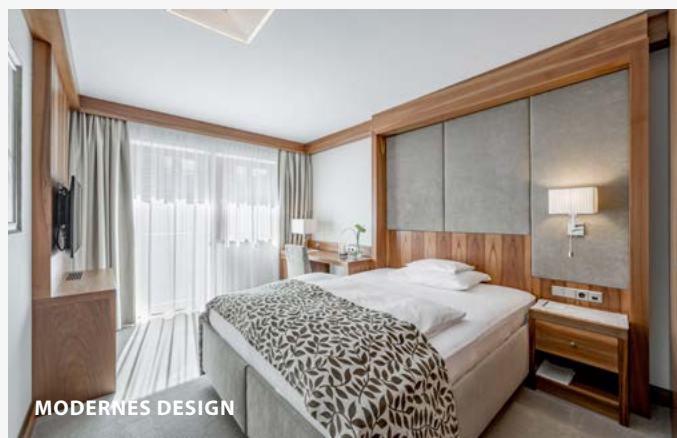
- > Schreibtisch
- > Kabel TV & Radio
- > Kostenloser W-LAN-Zugang
- > Safe
- > Minibar
- > Telefon im Schlaf- & Badezimmer
- > Haarföhn
- > Kosmetikspiegel
- > Balkon, Terrasse oder französischer Balkon
- > Ab Doppelzimmer De Luxe ein zusätzliches WC
- > Nespresso Kaffeemaschine in allen Suiten

01 Einzelzimmer Grand Lit

ca. 25 m² · für 1 Person · mit Balkon, Terrasse oder französischem Balkon



Das großzügige Einzelzimmer Grand Lit im alpinen oder modernen Design bietet mit dem französischen Bett (Breite: 1,60 m), der gemütlichen Sitzecke und dem großen Badezimmer reichlich Platz zum Wohlfühlen und Entspannen. Die Einzelzimmer sind mit einer Dusche und teilweise mit Bidet ausgestattet. (Grundausstattung siehe Seite 25)



Abweichungen zu Zimmerskizzen und Ausstattung möglich.

02 Doppelzimmer Grand Lit

ca. 30 m² · für 2 Personen · mit Balkon, Terrasse oder französischem Balkon



Das charmante Doppelzimmer Grand Lit ist entweder im heimeligen alpinen Design oder im modern-eleganten Design eingerichtet und bietet mit seinem komfortablen französischen Bett (Breite: 1,60 m) genügend Platz für Zwei. Die Doppelzimmer sind mit einer Dusche und teilweise mit Bidet ausgestattet. (Grundausstattung siehe Seite 25)



Abweichungen zu Zimmerskizzen und Ausstattung möglich.

PERSON / TAG	Ski-Start Ski-Firn	Weihnachten Silvester	Ski-Powder I Ski-Powder II	Ski-Magic I Ski Magic III	Ski-Magic II	Frühsommer Spätsommer	Sommer Herbst
	27.11.24–21.12.24 29.03.25–04.05.25	21.12.24–05.01.25	05.01.25–01.02.25	01.02.25–08.02.25 01.03.25–29.03.25	08.02.25–01.03.25	04.07.24–22.07.24 26.08.24–30.09.24	22.07.24–26.08.24 30.09.24–13.10.24
Inklusive Halbpension	€ 402,-	€ 638,-	€ 491,-	€ 555,-	€ 638,-	€ 265,-	€ 280,-

PACKAGES	Ski-Start Ski-Firn	Weihnachten Silvester	Ski-Powder	Ski-Magic
	27.11.24–21.12.24 29.03.25–04.05.25	20.12.24–06.01.25	04.01.25–31.01.25	01.02.25–08.02.25 01.03.25–28.03.25
Pro Person & Zeitraum inklusive Halbpension	€ 2.513,-	€ 7.665,-	€ 2.975,-	€ 3.465,-
	7 Tage wohnen	14 Tage wohnen	7 Tage wohnen	

Preise pro Person & Tag inklusive aller Royalen Wohlfühlleistungen.
 Preise zuzüglich € 3,00 Ortstaxe pro Person & Tag (ab Winter 2024/25: € 4,00).
 Bei Buchungen unter 5 Nächten, kann ein Kurzaufenthaltszuschlag von 10 % berechnet werden.

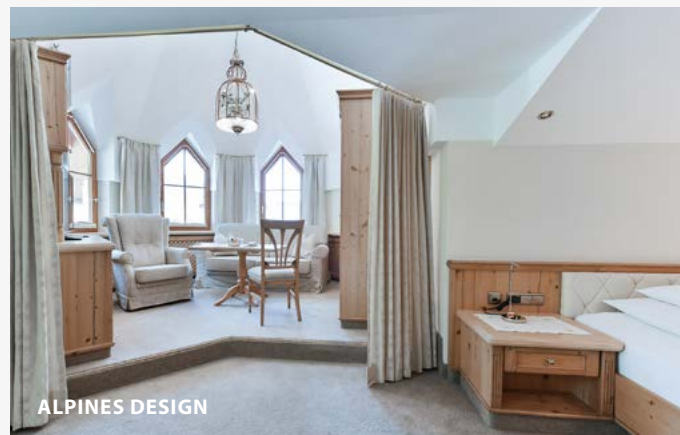
PERSON / TAG	Ski-Start Ski-Firn	Weihnachten Silvester	Ski-Powder I Ski-Powder II	Ski-Magic I Ski Magic III	Ski-Magic II	Frühsommer Spätsommer	Sommer Herbst
	27.11.24–21.12.24 29.03.25–04.05.25	21.12.24–05.01.25	05.01.25–01.02.25	01.02.25–08.02.25 01.03.25–29.03.25	08.02.25–01.03.25	04.07.24–22.07.24 26.08.24–30.09.24	22.07.24–26.08.24 30.09.24–13.10.24
Inklusive Halbpension	€ 345,-	€ 540,-	€ 410,-	€ 480,-	€ 540,-	€ 240,-	€ 255,-

PACKAGES	Ski-Start Ski-Firn	Weihnachten Silvester	Ski-Powder	Ski-Magic
	27.11.24–21.12.24 29.03.25–04.05.25	20.12.24–06.01.25	04.01.25–31.01.25	01.02.25–08.02.25 01.03.25–28.03.25
Pro Person & Zeitraum inklusive Halbpension	€ 2.142,-	€ 6.675,-	€ 2.499,-	€ 2.940,-
	7 Tage wohnen	14 Tage wohnen	7 Tage wohnen	

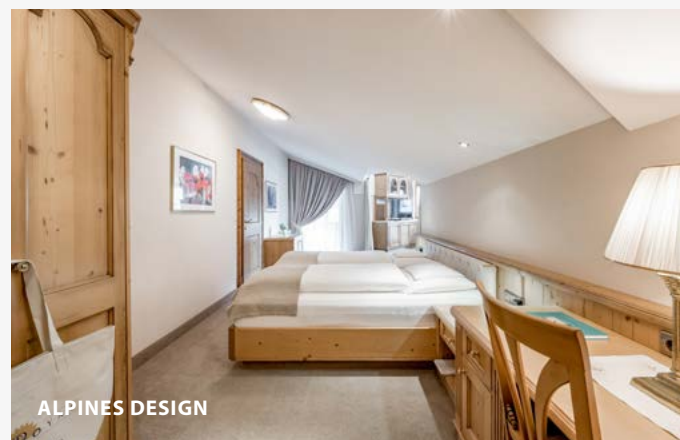
Bei Belegung mit einer Person gilt der Preis für zwei Personen, abzüglich € 100,- pro Tag.
 Preise pro Person & Tag inklusive aller Royalen Wohlfühlleistungen.
 Preise zuzüglich € 3,00 Ortstaxe pro Person & Tag (ab Winter 2024/25: € 4,00).
 Bei Buchungen unter 5 Nächten, kann ein Kurzaufenthaltszuschlag von 10 % berechnet werden.

03 Doppelzimmer Mansarde

ca. 38 m² · für 2 Personen · mit Turmzimmer & Balkon



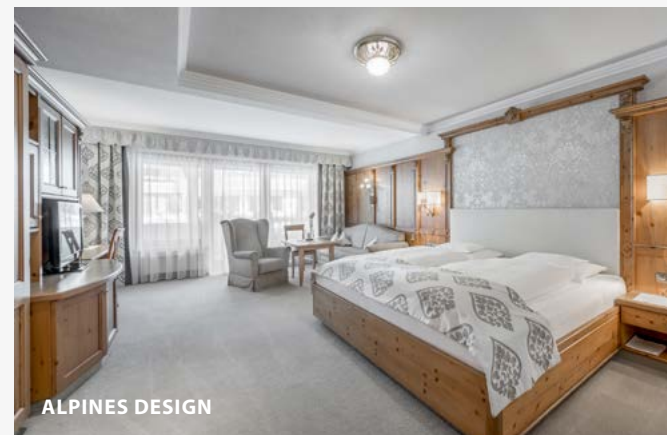
Das Doppelzimmer Mansarde ist einzigartig im Trofana Royal. Die Wohncke im hellen Turmzimmer ist mit warmen Hölzern und edlen Stoffen ausgestattet. Das luxuriöse Badezimmer mit einer großen Dusche, Doppelwaschbecken und WC bietet jeglichen Komfort zum Erholen und Genießen. (Grundausstattung siehe Seite 25)



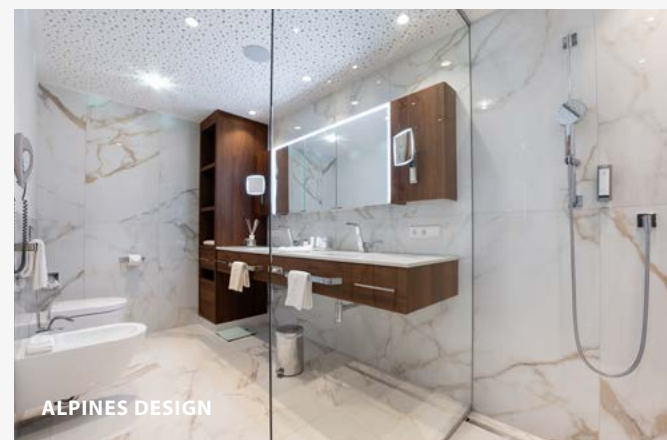
Abweichungen zu Zimmerskizzen und Ausstattung möglich.

04 Doppelzimmer De Luxe

ca. 40–45 m² · für 2 Personen · mit Balkon oder Terrasse



Das Doppelzimmer De Luxe präsentiert sich rundum großzügig in traditionellem Fichtenholz und cremefarbenen Stoffen. Es ist mit einem eleganten Badezimmer mit einer großen Dusche, Doppelwaschbecken, WC und Bidet ausgestattet. Das Doppelzimmer verfügt über ein weiteres, getrenntes WC. (Grundausstattung siehe Seite 25)



Abweichungen zu Zimmerskizzen und Ausstattung möglich.

PERSON / TAG	Ski-Start Ski-Firn	Weihnachten Silvester	Ski-Powder I Ski-Powder II	Ski-Magic I Ski Magic III	Ski-Magic II	Frühsommer Spätsommer	Sommer Herbst
		27.11.24–21.12.24 29.03.25–04.05.25	21.12.24–05.01.25	05.01.25–01.02.25	01.02.25–08.02.25 01.03.25–29.03.25	08.02.25–01.03.25	04.07.24–22.07.24 26.08.24–30.09.24
Inklusive Halbpension	€ 365,-	€ 620,-	€ 450,-	€ 550,-	€ 620,-	€ 260,-	€ 275,-

PERSON / TAG	Ski-Start Ski-Firn	Weihnachten Silvester	Ski-Powder I Ski-Powder II	Ski-Magic I Ski Magic III	Ski-Magic II	Frühsommer Spätsommer	Sommer Herbst
		27.11.24–21.12.24 29.03.25–04.05.25	21.12.24–05.01.25	05.01.25–01.02.25	01.02.25–08.02.25 01.03.25–29.03.25	08.02.25–01.03.25	04.07.24–22.07.24 26.08.24–30.09.24
Inklusive Halbpension	€ 365,-	€ 620,-	€ 450,-	€ 550,-	€ 620,-	€ 260,-	€ 275,-

PACKAGES	Ski-Start Ski-Firn	Weihnachten Silvester	Ski-Powder	Ski-Magic
		27.11.24–21.12.24 29.03.25–04.05.25	20.12.24–06.01.25	04.01.25–31.01.25
Pro Person & Zeitraum inklusive Halbpension	€ 2.296,-	€ 7.460,-	€ 2.758,-	€ 3.360,-
	7 Tage wohnen	14 Tage wohnen	7 Tage wohnen	

PACKAGES	Ski-Start Ski-Firn	Weihnachten Silvester	Ski-Powder	Ski-Magic
		27.11.24–21.12.24 29.03.25–04.05.25	20.12.24–06.01.25	04.01.25–31.01.25
Pro Person & Zeitraum inklusive Halbpension	€ 2.296,-	€ 7.460,-	€ 2.758,-	€ 3.360,-
	7 Tage wohnen	14 Tage wohnen	7 Tage wohnen	

Bei Belegung mit einer Person gilt der Preis für zwei Personen, abzüglich € 100,- pro Tag.
 Preise pro Person & Tag inklusive aller Royalen Wohlfühlleistungen.
 Preise zuzüglich € 3,00 Ortstaxe pro Person & Tag (ab Winter 2024/25: € 4,00).
 Bei Buchungen unter 5 Nächten, kann ein Kurzaufenthaltszuschlag von 10 % berechnet werden.

Bei Belegung mit einer Person gilt der Preis für zwei Personen, abzüglich € 100,- pro Tag.
 Preise pro Person & Tag inklusive aller Royalen Wohlfühlleistungen.
 Preise zuzüglich € 3,00 Ortstaxe pro Person & Tag (ab Winter 2024/25: € 4,00).
 Bei Buchungen unter 5 Nächten, kann ein Kurzaufenthaltszuschlag von 10 % berechnet werden.

05 Doppelzimmer Grand De Luxe

ca. 50 m² · für 2 Personen · mit Balkon oder Gartenterrasse



Das Doppelzimmer Grand De Luxe lädt durch seinen unaufdringlichen Charme und einer Prise „Tiroler Tradition“ zum Verweilen ein. Teilweise mit einem Kachelofen ausgestattet, werden hier alpine Noten mit modernstem Komfort vereint. Zum Zimmer gehört ein elegantes Badezimmer mit einer großen Dusche, Doppelwaschbecken, WC, teilweise mit Bidet und getrenntem WC. (Grundausrüstung siehe Seite 25)



NEUES BAD

Abweichungen zu Zimmerskizzen und Ausstattung möglich.



06 Royal Suite

ca. 55-60 m² · für 2 Personen · mit Balkon



Authentisches Design und luxuriöse Details sorgen für ein behagliches Urlaubsfeeling. Das großzügige Schlafzimmer, der begehbare Schrankraum, ein gemütlicher Wohnbereich und ein elegantes Badezimmer mit großer Dusche, Doppelwaschbecken, WC und teilweise mit Bidet und Badewanne, lassen keine Wohnwünsche offen. (Grundausrüstung siehe Seite 25)

NEUES BAD



Abweichungen zu Zimmerskizzen und Ausstattung möglich.



PERSON / TAG	Ski-Start Ski-Firn	Weihnachten Silvester	Ski-Powder I Ski-Powder II	Ski-Magic I Ski Magic III	Ski-Magic II	Frühsommer Spätsommer	Sommer Herbst
		27.11.24-21.12.24 29.03.25-04.05.25	21.12.24-05.01.25	05.01.25-01.02.25	01.02.25-08.02.25 01.03.25-29.03.25	08.02.25-01.03.25	04.07.24-22.07.24 26.08.24-30.09.24
Inklusive Halbpension	€ 380,-	€ 630,-	€ 475,-	€ 555,-	€ 630,-	€ 265,-	€ 280,-

PERSON / TAG	Ski-Start Ski-Firn	Weihnachten Silvester	Ski-Powder I Ski-Powder II	Ski-Magic I Ski Magic III	Ski-Magic II	Frühsommer Spätsommer	Sommer Herbst
		27.11.24-21.12.24 29.03.25-04.05.25	21.12.24-05.01.25	05.01.25-01.02.25	01.02.25-08.02.25 01.03.25-29.03.25	08.02.25-01.03.25	04.07.24-22.07.24 26.08.24-30.09.24
Inklusive Halbpension	€ 410,-	€ 660,-	€ 525,-	€ 595,-	€ 660,-	€ 270,-	€ 285,-

PACKAGES	Ski-Start Ski-Firn	Weihnachten Silvester	Ski-Powder	Ski-Magic
		27.11.24-21.12.24 29.03.25-04.05.25	20.12.24-06.01.25	04.01.25-31.01.25
Pro Person & Zeitraum inklusive Halbpension	€ 2.408,-	€ 7.530,-	€ 2.898,-	€ 3.409,-
	7 Tage wohnen	14 Tage wohnen	7 Tage wohnen	

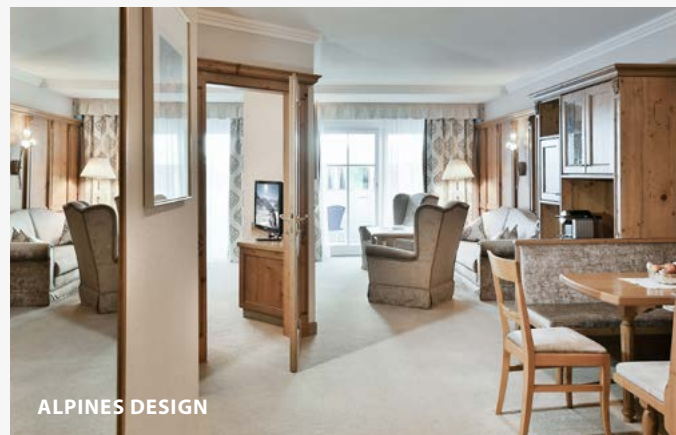
PACKAGES	Ski-Start Ski-Firn	Weihnachten Silvester	Ski-Powder	Ski-Magic
		27.11.24-21.12.24 29.03.25-04.05.25	20.12.24-06.01.25	04.01.25-31.01.25
Pro Person & Zeitraum inklusive Halbpension	€ 2.590,-	€ 7.940,-	€ 3.234,-	€ 3.647,-
	7 Tage wohnen	14 Tage wohnen	7 Tage wohnen	

Bei Belegung mit einer Person gilt der Preis für zwei Personen, abzüglich € 100,- pro Tag.
Preise pro Person & Tag inklusive aller Royalen Wohlfühlleistungen.
Preise zuzüglich € 3,00 Ortstaxe pro Person & Tag (ab Winter 2024/25: € 4,00).
Bei Buchungen unter 5 Nächten, kann ein Kurzaufenthaltszuschlag von 10 % berechnet werden.

Bei Belegung mit einer Person gilt der Preis für zwei Personen, abzüglich € 100,- pro Tag.
Preise pro Person & Tag inklusive aller Royalen Wohlfühlleistungen.
Preise zuzüglich € 3,00 Ortstaxe pro Person & Tag (ab Winter 2024/25: € 4,00).
Bei Buchungen unter 5 Nächten, kann ein Kurzaufenthaltszuschlag von 10 % berechnet werden.

07 Royal Suite Superior

ca. 65 m² · für 2 Personen · mit Balkon oder Gartenterrasse

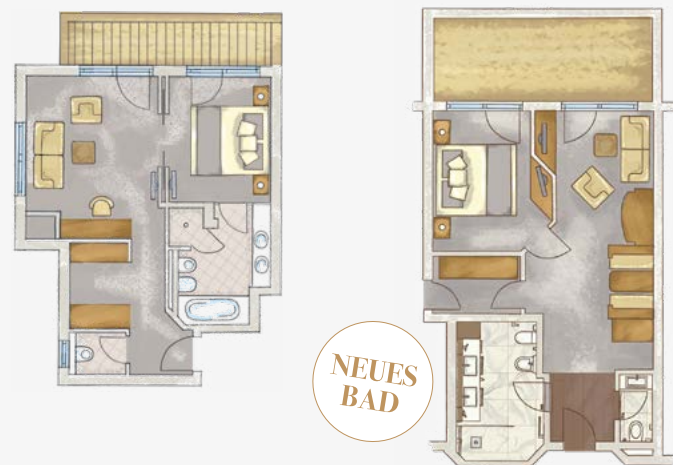


ALPINES DESIGN



MODERNES DESIGN

Die Royal Suite Superior überzeugt durch zeitlose Eleganz. Im alpinen Design mit Gartenterrasse oder im modernen Design bietet die Suite mit Wohn- und Schlafraum viel Platz für unbe-schwerten Urlaubsgenuss. Im luxuriösen Badezimmer erwartet Sie eine große Dusche, Doppelwaschbecken, WC, teilweise mit Bidet und getrenntem WC und Badewanne (nur in den modernen Zimmern). (Grundausrüstung siehe Seite 25)



Abweichungen zu Zimmerskizzen und Ausstattung möglich.

PERSON / TAG	Ski-Start Ski-Firn	Weihnachten Silvester	Ski-Powder I Ski-Powder II	Ski-Magic I Ski Magic III	Ski-Magic II	Frühsommer Spätsommer	Sommer Herbst
	27.11.24–21.12.24 29.03.25–04.05.25	21.12.24–05.01.25	05.01.25–01.02.25	01.02.25–08.02.25 01.03.25–29.03.25	08.02.25–01.03.25	04.07.24–22.07.24 26.08.24–30.09.24	22.07.24–26.08.24 30.09.24–13.10.24
Inklusive Halbpension	€ 420,-	€ 670,-	€ 535,-	€ 600,-	€ 670,-	€ 280,-	€ 300,-

PACKAGES	Ski-Start Ski-Firn	Weihnachten Silvester	Ski-Powder	Ski-Magic
	27.11.24–21.12.24 29.03.25–04.05.25	20.12.24–06.01.25	04.01.25–31.01.25	01.02.25–08.02.25 01.03.25–28.03.25
Pro Person & Zeitraum inklusive Halbpension	€ 2.660,-	€ 8.010,-	€ 3.304,-	€ 3.703,-
	7 Tage wohnen	14 Tage wohnen	7 Tage wohnen	

Bei Belegung mit einer Person gilt der Preis für zwei Personen, abzüglich € 100,- pro Tag.
 Preise pro Person & Tag inklusive aller Royalen Wohlfühlleistungen.
 Preise zuzüglich € 3,00 Ortstaxe pro Person & Tag (ab Winter 2024/25: € 4,00).
 Bei Buchungen unter 5 Nächten, kann ein Kurzaufenthaltszuschlag von 10 % berechnet werden.

08 Königssuite Royal

ca. 70 m² · für 2 Personen · mit Balkon



ALPINES DESIGN



MODERNES DESIGN

Die Königssuite Royal im alpinen Design mit Kachelofen oder im modernen Design lädt mit dem großzügigen Wohnraum zum Verweilen ein. Das luxuriöse Badezimmer mit großer Badewanne, Dusche, Doppelwaschbecken, WC, teilweise mit Bidet und getrenntem WC runden das königliche Wohnerlebnis ab. (Grundausrüstung siehe Seite 25)



Abweichungen zu Zimmerskizzen und Ausstattung möglich.

PERSON / TAG	Ski-Start Ski-Firn	Weihnachten Silvester	Ski-Powder I Ski-Powder II	Ski-Magic I Ski Magic III	Ski-Magic II	Frühsommer Spätsommer	Sommer Herbst
	27.11.24–21.12.24 29.03.25–04.05.25	21.12.24–05.01.25	05.01.25–01.02.25	01.02.25–08.02.25 01.03.25–29.03.25	08.02.25–01.03.25	04.07.24–22.07.24 26.08.24–30.09.24	22.07.24–26.08.24 30.09.24–13.10.24
Inklusive Halbpension	€ 455,-	€ 710,-	€ 545,-	€ 630,-	€ 710,-	€ 290,-	€ 305,-

PACKAGES	Ski-Start Ski-Firn	Weihnachten Silvester	Ski-Powder	Ski-Magic
	27.11.24–21.12.24 29.03.25–04.05.25	20.12.24–06.01.25	04.01.25–31.01.25	01.02.25–08.02.25 01.03.25–28.03.25
Pro Person & Zeitraum inklusive Halbpension	€ 2.842,-	€ 8.485,-	€ 3.409,-	€ 3.843,-
	7 Tage wohnen	14 Tage wohnen	7 Tage wohnen	

Bei Belegung mit einer Person gilt der Preis für zwei Personen, abzüglich € 100,- pro Tag.
 Preise pro Person & Tag inklusive aller Royalen Wohlfühlleistungen.
 Preise zuzüglich € 3,00 Ortstaxe pro Person & Tag (ab Winter 2024/25: € 4,00).
 Bei Buchungen unter 5 Nächten, kann ein Kurzaufenthaltszuschlag von 10 % berechnet werden.

09 Juniorsuite

ca. 60 m² · für 3 Personen · mit 2 Schlafzimmern und Balkon



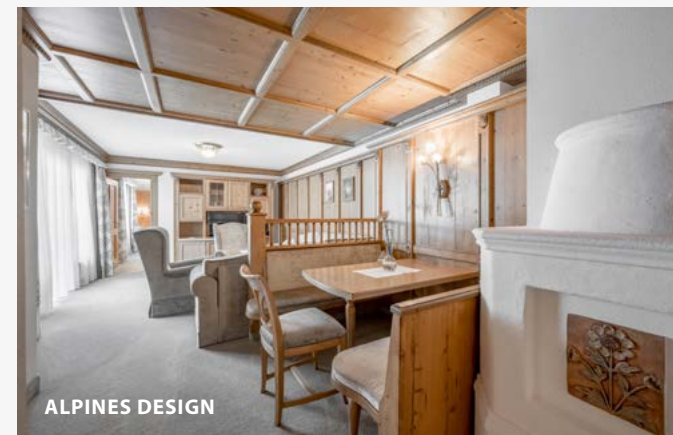
Die Juniorsuite mit zwei Schlafzimmern ist die ideale Wahl für Familien. Im Hauptschlafzimmer befinden sich eine gemütliche Sitzecke und ein großes Badezimmer mit Badewanne, Dusche, Doppelwaschbecken, WC und Bidet. Das zweite Schlafzimmer verfügt über ein französisches Bett (Breite: 1,60 m) und ein kleineres Badezimmer mit Dusche. Stilsicher und harmonisch eingerichtet, verspricht unsere Juniorsuite entweder im traditionell-alpinen Stil oder im modernen Design Urlaubserleben auf höchstem Niveau. (Grundausstattung siehe Seite 25)



Abweichungen zu Zimmerskizzen und Ausstattung möglich.

10 Gartensuite

ca. 70 m² · für 3 Personen · mit 2 Schlafzimmern und Gartenterrasse



Ruhig gelegen besticht die Gartensuite mit viel Holz, alpinem Flair und einem großzügigen Badezimmer mit Badewanne, Dusche, Doppelwaschbecken, WC und Bidet. Das Hauptschlafzimmer verfügt über ein Doppelbett, das zweite Schlafzimmer über ein französisches Bett (Breite: 1,60 m). Highlight dieser Suite ist der heimelige Wohnbereich mit Kachelofen und der direkte Zugang zu unserem Garten mit Outdoor-Pool & Sole-Whirlpool. (Grundausstattung siehe Seite 25)



Abweichungen zu Zimmerskizzen und Ausstattung möglich.

PERSON / TAG	Ski-Start Ski-Firn	Weihnachten Silvester	Ski-Powder I Ski-Powder II	Ski-Magic I Ski Magic III	Ski-Magic II	Frühsommer Spätsommer	Sommer Herbst
	27.11.24–21.12.24 29.03.25–04.05.25	21.12.24–05.01.25	05.01.25–01.02.25	01.02.25–08.02.25 01.03.25–29.03.25	08.02.25–01.03.25	04.07.24–22.07.24 26.08.24–30.09.24	22.07.24–26.08.24 30.09.24–13.10.24
Inklusive Halbpension	€ 1.100,-	€ 1.885,-	€ 1.375,-	€ 1.680,-	€ 1.885,-	€ 775,-	€ 855,-

PACKAGES	Ski-Start Ski-Firn	Weihnachten Silvester	Ski-Powder	Ski-Magic
	27.11.24–21.12.24 29.03.25–04.05.25	20.12.24–06.01.25	04.01.25–31.01.25	01.02.25–08.02.25 01.03.25–28.03.25
Pro Person & Zeitraum inklusive Halbpension	€ 7.392,-	€ 22.519,-	€ 8.890,-	€ 10.794,-
	7 Tage wohnen	14 Tage wohnen	7 Tage wohnen	

Bei Belegung mit weniger als drei Personen, werden € 100,- pro Person und Tag in Abzug gebracht.
 Preise pro Suite & Tag inklusive aller Royalen Wohlfühlleistungen.
 Preise zuzüglich € 3,00 Ortstaxe pro Person & Tag (ab Winter 2024/25: € 4,00).
 Bei Buchungen unter 5 Nächten, kann ein Kurzaufenthaltszuschlag von 10 % berechnet werden.

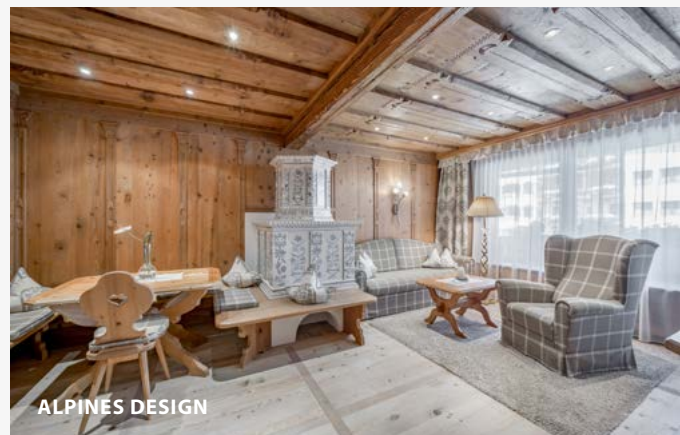
PERSON / TAG	Ski-Start Ski-Firn	Weihnachten Silvester	Ski-Powder I Ski-Powder II	Ski-Magic I Ski Magic III	Ski-Magic II	Frühsommer Spätsommer	Sommer Herbst
	27.11.24–21.12.24 29.03.25–04.05.25	21.12.24–05.01.25	05.01.25–01.02.25	01.02.25–08.02.25 01.03.25–29.03.25	08.02.25–01.03.25	04.07.24–22.07.24 26.08.24–30.09.24	22.07.24–26.08.24 30.09.24–13.10.24
Inklusive Halbpension	€ 1.130,-	€ 1.885,-	€ 1.395,-	€ 1.685,-	€ 1.885,-	€ 825,-	€ 885,-

PACKAGES	Ski-Start Ski-Firn	Weihnachten Silvester	Ski-Powder	Ski-Magic
	27.11.24–21.12.24 29.03.25–04.05.25	20.12.24–06.01.25	04.01.25–31.01.25	01.02.25–08.02.25 01.03.25–28.03.25
Pro Person & Zeitraum inklusive Halbpension	€ 7.546,-	€ 22.655,-	€ 8.988,-	€ 10.892,-
	7 Tage wohnen	14 Tage wohnen	7 Tage wohnen	

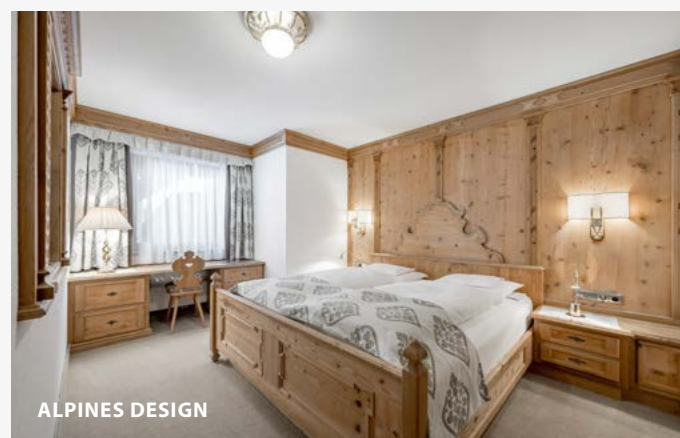
Bei Belegung mit weniger als drei Personen, werden € 100,- pro Person und Tag in Abzug gebracht.
 Preise pro Suite & Tag inklusive aller Royalen Wohlfühlleistungen.
 Preise zuzüglich € 3,00 Ortstaxe pro Person & Tag (ab Winter 2024/25: € 4,00).
 Bei Buchungen unter 5 Nächten, kann ein Kurzaufenthaltszuschlag von 10 % berechnet werden.

11 Fürstensuite

ca. 90 m² · für 3 Personen · mit 2 Schlafzimmern und Balkon



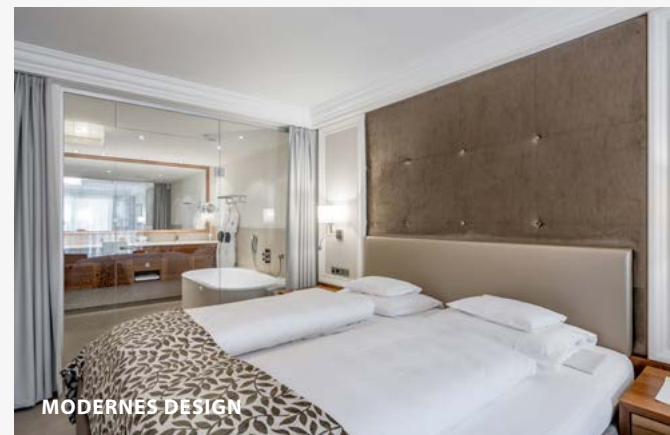
Die Fürstensuite ist authentisch mit altem Holz aus der Region eingerichtet. Das Hauptschlafzimmer mit Doppelbett verfügt über einen begehbaren Schrankraum und ein großes Badezimmer mit Badewanne, Dusche, Doppelwaschbecken, WC und Bidet. Das zweite Schlafzimmer ist mit einem französischen Bett (Breite: 1,60 m) und einem kleineren Badezimmer mit Dusche und WC ausgestattet. Die behagliche Stube mit Sitzecke und Kachelofen lädt zum Verweilen ein. (Grundausrüstung siehe Seite 25)



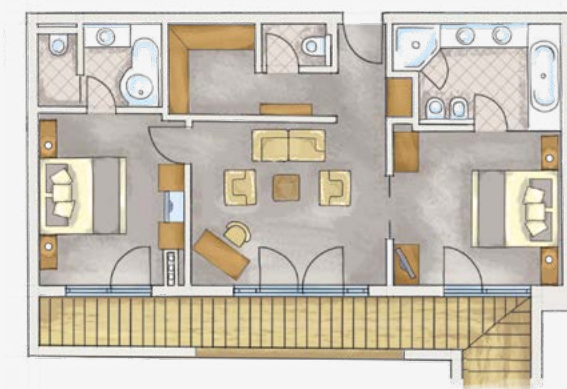
Abweichungen zu Zimmerskizzen und Ausstattung möglich.

12 Fürstensuite De Luxe

ca. 100 m² · für 4 Personen · mit 2 Schlafzimmern und Balkon



Die Fürstensuite De Luxe präsentiert sich luxuriös und stilvoll in warmen Naturfarben. Das Bad en Suite im Hauptschlafzimmer verfügt über eine große Badewanne, Dusche, Doppelwaschbecken, WC und Bidet. Das Bad im zweiten Schlafzimmer hat eine Dusche, Waschbecken und WC. Der großzügige Wohnbereich mit Bergblick bietet maximales Urlaubserlebnis. (Grundausrüstung siehe Seite 25)



Abweichungen zu Zimmerskizzen und Ausstattung möglich.

PERSON / TAG	Ski-Start Ski-Firn	Weihnachten Silvester	Ski-Powder I Ski-Powder II	Ski-Magic I Ski Magic III	Ski-Magic II	Frühsommer Spätsommer	Sommer Herbst
	27.11.24–21.12.24 29.03.25–04.05.25	21.12.24–05.01.25	05.01.25–01.02.25	01.02.25–08.02.25 01.03.25–29.03.25	08.02.25–01.03.25	04.07.24–22.07.24 26.08.24–30.09.24	22.07.24–26.08.24 30.09.24–13.10.24
Inklusive Halbpension	€ 1.245,-	€ 2.005,-	€ 1.485,-	€ 1.845,-	€ 2.005,-	€ 865,-	€ 895,-

PACKAGES	Ski-Start Ski-Firn	Weihnachten Silvester	Ski-Powder	Ski-Magic
	27.11.24–21.12.24 29.03.25–04.05.25	20.12.24–06.01.25	04.01.25–31.01.25	01.02.25–08.02.25 01.03.25–28.03.25
Pro Person & Zeitraum inklusive Halbpension	€ 8.281,-	€ 24.090,-	€ 9.576,-	€ 11.914,-
	7 Tage wohnen	14 Tage wohnen	7 Tage wohnen	

Bei Belegung mit weniger als drei Personen, werden € 100,- pro Person und Tag in Abzug gebracht.
 Preise pro Suite & Tag inklusive aller Royalen Wohlfühlleistungen.
 Preise zuzüglich € 3,00 Ortstaxe pro Person & Tag (ab Winter 2024/25: € 4,00).
 Bei Buchungen unter 5 Nächten, kann ein Kurzaufenthaltszuschlag von 10 % berechnet werden.

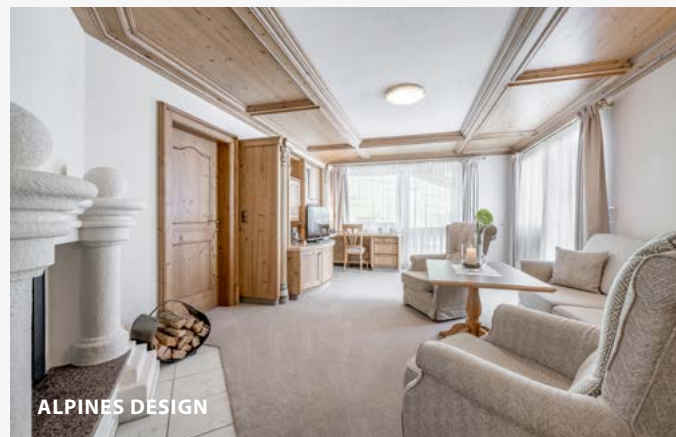
PERSON / TAG	Ski-Start Ski-Firn	Weihnachten Silvester	Ski-Powder I Ski-Powder II	Ski-Magic I Ski Magic III	Ski-Magic II	Frühsommer Spätsommer	Sommer Herbst
	27.11.24–21.12.24 29.03.25–04.05.25	21.12.24–05.01.25	05.01.25–01.02.25	01.02.25–08.02.25 01.03.25–29.03.25	08.02.25–01.03.25	04.07.24–22.07.24 26.08.24–30.09.24	22.07.24–26.08.24 30.09.24–13.10.24
Inklusive Halbpension	€ 1.710,-	€ 2.485,-	€ 1.950,-	€ 2.225,-	€ 2.485,-	€ 1.095,-	€ 1.120,-

PACKAGES	Ski-Start Ski-Firn	Weihnachten Silvester	Ski-Powder	Ski-Magic
	27.11.24–21.12.24 29.03.25–04.05.25	20.12.24–06.01.25	04.01.25–31.01.25	01.02.25–08.02.25 01.03.25–28.03.25
Pro Person & Zeitraum inklusive Halbpension	€ 11.305,-	€ 29.910,-	€ 12.621,-	€ 14.427,-
	7 Tage wohnen	14 Tage wohnen	7 Tage wohnen	

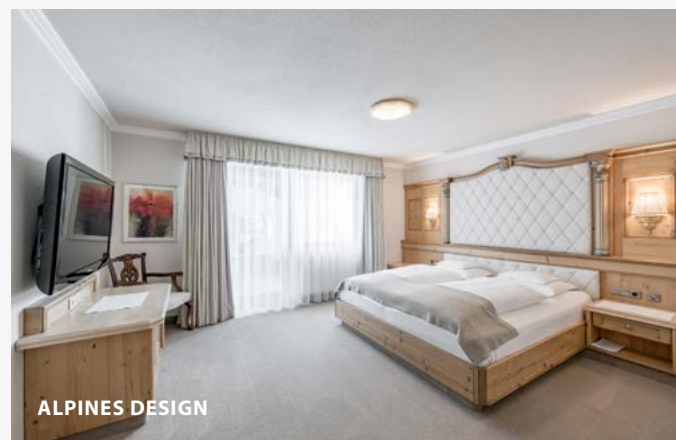
Bei Belegung mit weniger als vier Personen, werden € 100,- pro Person und Tag in Abzug gebracht.
 Preise pro Suite & Tag inklusive aller Royalen Wohlfühlleistungen.
 Preise zuzüglich € 3,00 Ortstaxe pro Person & Tag (ab Winter 2024/25: € 4,00).
 Bei Buchungen unter 5 Nächten, kann ein Kurzaufenthaltszuschlag von 10 % berechnet werden.

13 Royal Suite De Luxe

ca. 100 m² · für 4 Personen · mit 2 Schlafzimmern, Kamin und Turmterrasse



Die Royal Suite De Luxe ist ein Rückzugsort mit besonderem Flair. Ein großes Schlafzimmer mit begehbarem Kleiderschrank und ein weiteres Schlafzimmer mit zwei Einzelbetten bieten den passenden Komfort für Familien. Das großzügige Badezimmer mit Badewanne, Dusche, Doppelwaschbecken, WC und Bidet und der kuschelige Wohnbereich mit offenem Kamin versprechen ein unvergleichliches Wohnenerlebnis. Besonderes Highlight ist die überdachte Turmterrasse – eine echte Hommage an die umliegende Bergwelt. (Grundausstattung siehe Seite 25)



NEUES BAD



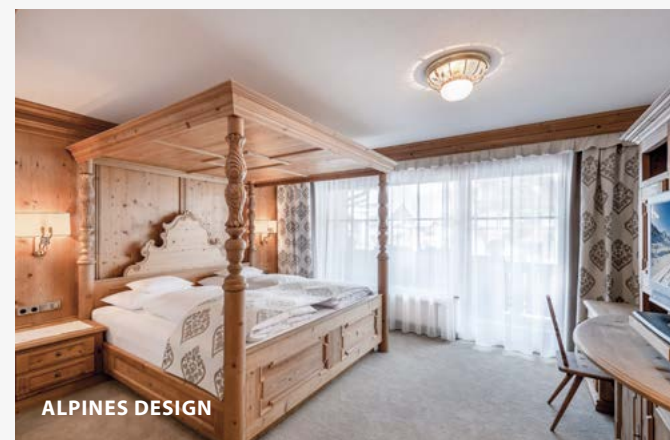
Abweichungen zu Zimmerskizzen und Ausstattung möglich.

14 Kaisersuite

ca. 110 m² · für 4 Personen · mit 2 Schlafzimmern, Sauna und Balkon



In der Kaisersuite sorgt heimisches Fichtenholz in Kombination mit hochwertigen Stoffen für ein unvergleichliches alpines Wohlfühlambiente. Das Hauptschlafzimmer besticht durch ein romantisches Himmelbett und ein großes Badezimmer mit Badewanne, Dusche, Doppelwaschbecken, WC, Bidet und eigener Sauna. Das zweite Schlafzimmer ist mit einem französischen Bett (Breite: 1,60 m) sowie einem Badezimmer mit Dusche und WC ausgestattet. Der große Wohnraum mit Kachelofen, einer gemütlichen Sofalounge und einer Sitzcke im Erker bieten Platz, um neue Urlaubsabenteuer zu planen. (Grundausstattung siehe Seite 25)



NEUES BAD

Abweichungen zu Zimmerskizzen und Ausstattung möglich.

PERSON / TAG	Ski-Start Ski-Firn	Weihnachten Silvester	Ski-Powder I Ski-Powder II	Ski-Magic I Ski Magic III	Ski-Magic II	Frühsommer Spätsommer	Sommer Herbst
	27.11.24–21.12.24 29.03.25–04.05.25	21.12.24–05.01.25	05.01.25–01.02.25	01.02.25–08.02.25 01.03.25–29.03.25	08.02.25–01.03.25	04.07.24–22.07.24 26.08.24–30.09.24	22.07.24–26.08.24 30.09.24–13.10.24
Inklusive Halbpension	€ 1.710,-	€ 2.485,-	€ 1.950,-	€ 2.225,-	€ 2.485,-	€ 1.095,-	€ 1.120,-

PACKAGES	Ski-Start Ski-Firn	Weihnachten Silvester	Ski-Powder	Ski-Magic
	27.11.24–21.12.24 29.03.25–04.05.25	20.12.24–06.01.25	04.01.25–31.01.25	01.02.25–08.02.25 01.03.25–28.03.25
Pro Person & Zeitraum inklusive Halbpension	€ 11.305,-	€ 29.910,-	€ 12.621,-	€ 14.427,-
	7 Tage wohnen	14 Tage wohnen	7 Tage wohnen	

Bei Belegung mit weniger als vier Personen, werden € 100,- pro Person und Tag in Abzug gebracht.
 Preise pro Suite & Tag inklusive aller Royalen Wohlfühlleistungen.
 Preise zuzüglich € 3,00 Ortstaxe pro Person & Tag (ab Winter 2024/25: € 4,00).
 Bei Buchungen unter 5 Nächten, kann ein Kurzaufenthaltszuschlag von 10 % berechnet werden.

PERSON / TAG	Ski-Start Ski-Firn	Weihnachten Silvester	Ski-Powder I Ski-Powder II	Ski-Magic I Ski Magic III	Ski-Magic II	Frühsommer Spätsommer	Sommer Herbst
	27.11.24–21.12.24 29.03.25–04.05.25	21.12.24–05.01.25	05.01.25–01.02.25	01.02.25–08.02.25 01.03.25–29.03.25	08.02.25–01.03.25	04.07.24–22.07.24 26.08.24–30.09.24	22.07.24–26.08.24 30.09.24–13.10.24
Inklusive Halbpension	€ 1.710,-	€ 2.485,-	€ 1.950,-	€ 2.225,-	€ 2.485,-	€ 1.095,-	€ 1.120,-

PACKAGES	Ski-Start Ski-Firn	Weihnachten Silvester	Ski-Powder	Ski-Magic
	27.11.24–21.12.24 29.03.25–04.05.25	20.12.24–06.01.25	04.01.25–31.01.25	01.02.25–08.02.25 01.03.25–28.03.25
Pro Person & Zeitraum inklusive Halbpension	€ 11.305,-	€ 29.910,-	€ 12.621,-	€ 14.427,-
	7 Tage wohnen	14 Tage wohnen	7 Tage wohnen	

Bei Belegung mit weniger als vier Personen, werden € 100,- pro Person und Tag in Abzug gebracht.
 Preise pro Suite & Tag inklusive aller Royalen Wohlfühlleistungen.
 Preise zuzüglich € 3,00 Ortstaxe pro Person & Tag (ab Winter 2024/25: € 4,00).
 Bei Buchungen unter 5 Nächten, kann ein Kurzaufenthaltszuschlag von 10 % berechnet werden.

15 Suite Imperial

ca. 130 m² · für 4 Personen · mit 2 Schlafzimmern, Infrarotkabine und Balkon



Hochwertiges Nussholz und gerade Formen bilden das Wohnkonzept der Suite Imperial. Der luxuriöse Wohnraum und zwei große Schlafzimmer mit Badezimmer, jeweils ausgestattet mit Badewanne, Dusche, Doppelwaschbecken und WC, laden zum Verweilen ein. Das Tageslichtbad im Hauptschlafzimmer ist zudem mit einer Infrarotkabine ausgestattet.
(Grundausstattung siehe Seite 25)



Abweichungen zu Zimmerskizzen und Ausstattung möglich.

	Ski-Start Ski-Firn	Weihnachten Silvester	Ski-Powder I Ski-Powder II	Ski-Magic I Ski Magic III	Ski-Magic II	Frühsommer Spätsommer	Sommer Herbst
PERSON / TAG	27.11.24–21.12.24 29.03.25–04.05.25	21.12.24–05.01.25	05.01.25–01.02.25	01.02.25–08.02.25 01.03.25–29.03.25	08.02.25–01.03.25	04.07.24–22.07.24 26.08.24–30.09.24	22.07.24–26.08.24 30.09.24–13.10.24
Inklusive Halbpension	€ 1.990,-	€ 2.890,-	€ 2.220,-	€ 2.480,-	€ 2.890,-	€ 1.200,-	€ 1.300,-

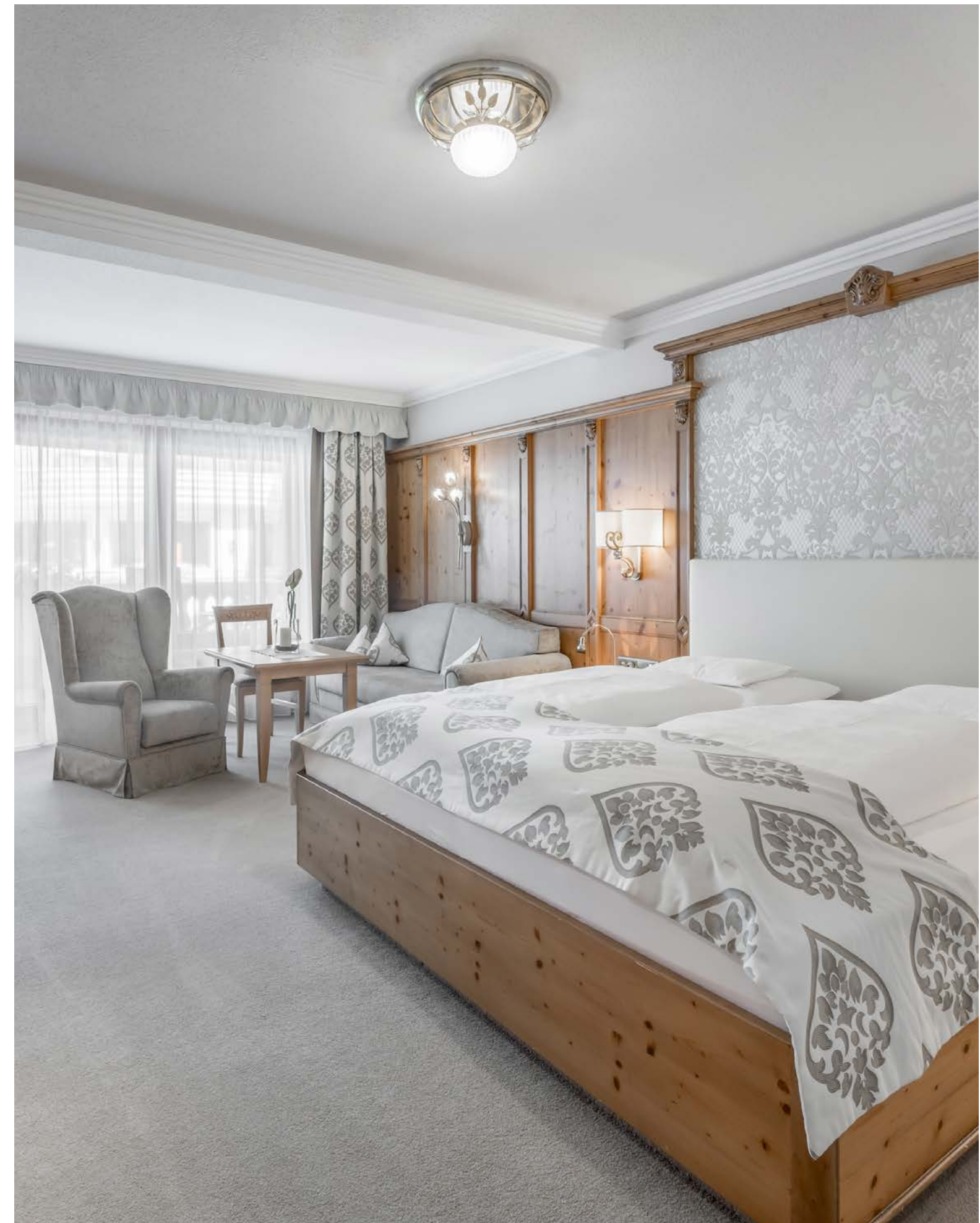
	Ski-Start Ski-Firn	Weihnachten Silvester	Ski-Powder	Ski-Magic
PACKAGES	27.11.24–21.12.24 29.03.25–04.05.25	20.12.24–06.01.25	04.01.25–31.01.25	01.02.25–08.02.25 01.03.25–28.03.25
Pro Person & Zeitraum inklusive Halbpension	€ 12.999,- 7 Tage wohnen	€ 34.140,- 14 Tage wohnen	€ 14.245,- 7 Tage wohnen	€ 16.170,- 7 Tage wohnen

Bei Belegung mit weniger als vier Personen, werden € 100,- pro Person und Tag in Abzug gebracht.

Preise pro Suite & Tag inklusive aller Royalen Wohlfühlleistungen.

Preise zuzüglich € 3,00 Ortstaxe pro Person & Tag (ab Winter 2024/25: € 4,00).

Bei Buchungen unter 5 Nächten, kann ein Kurzaufenthaltszuschlag von 10 % berechnet werden.



16 Doppelzimmer Mansarde & Einzelzimmer Grand Lit

ca. 65 m² · für 3 Personen



Beschreibung und Preise: Doppelzimmer Mansarde plus Einzelzimmer Grand Lit

17 Doppelzimmer De Luxe & Einzelzimmer Grand Lit

ca. 70 m² · für 3 Personen



Beschreibung und Preise: Doppelzimmer De Luxe plus Einzelzimmer Grand Lit

20 Royal Suite Superior & Doppelzimmer Grand Lit

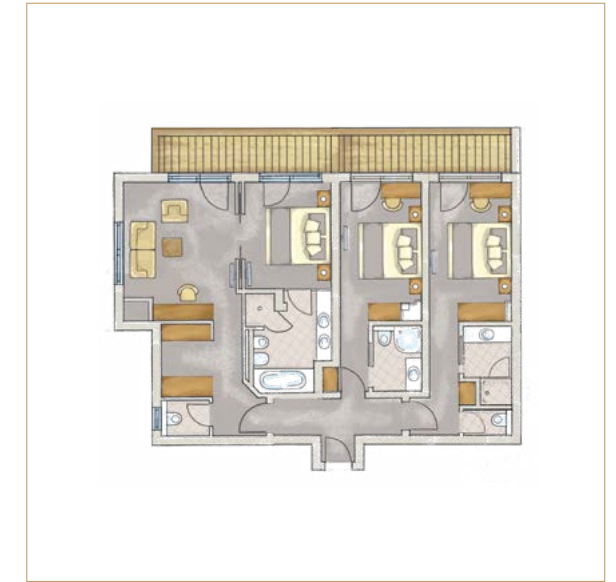
ca. 95 m² · für 4 Personen



Beschreibung und Preise: Royal Suite Superior plus Doppelzimmer Grand Lit

21 Royal Suite Superior & 2 Einzelzimmer Grand Lit

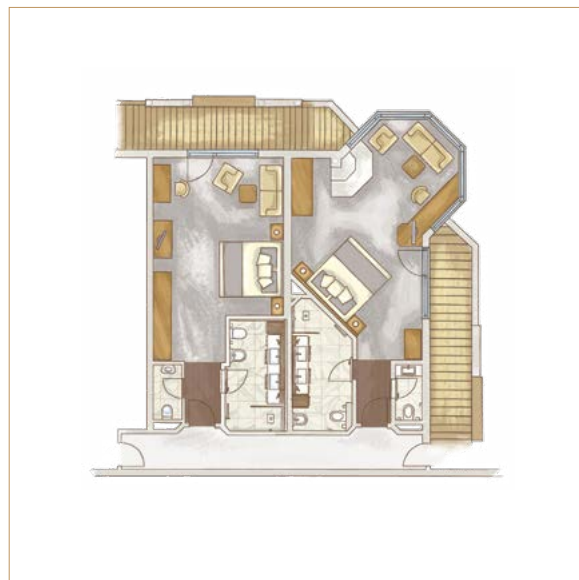
ca. 115 m² · 4–6 Personen



Beschreibung und Preise: Royal Suite Superior plus 2 Einzelzimmer Grand Lit

18 Doppelzimmer De Luxe & Doppelzimmer Grand De Luxe

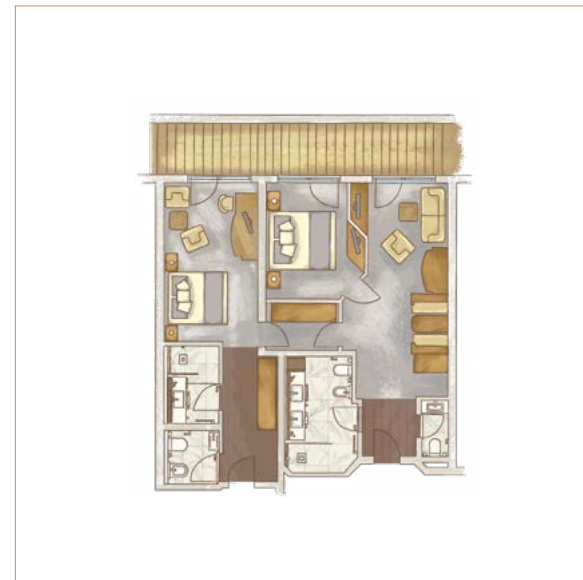
ca. 95 m² · für 4 Personen



Beschreibung und Preise: Doppelzimmer De Luxe plus Doppelzimmer Grand De Luxe

19 Royal Suite & Doppelzimmer Grand Lit

ca. 90 m² · für 4 Personen



Beschreibung und Preise: Royal Suite plus Doppelzimmer Grand Lit

22 Suite Imperial & Einzelzimmer Grand Lit

ca. 160 m² · 5–6 Personen



Beschreibung und Preise: Suite Imperial plus Einzelzimmer Grand Lit

23 Suite Imperial & 2 Einzelzimmer Grand Lit

ca. 190 m² · 6–8 Personen



Beschreibung und Preise: Suite Imperial plus 2 Einzelzimmer Grand Lit

Stammgästerabatt

UNSER DANKESCHÖN AN SIE SIND DIE TROFANA ROYAL TREUERABATTE

Trofana Royal Stammgäste erhalten ab 7 zusammenhängenden Nächten folgende Rabatte:

- ab dem 1. Aufenthalt: 5% Rabatt
- ab dem 3. Aufenthalt: 10% Rabatt
- ab dem 5. Aufenthalt: 20% Rabatt

> den Stammgästerabatt erhalten Sie, wenn Sie jährlich mindestens 7 zusammenhängende Nächte bei uns verbringen.
 > wenn Sie als Stammgast den jährlichen Wochenaufenthalt nicht konsumieren, fallen Sie auf die 5% Rabatt zurück. Im Folgejahr erhalten Sie dann wieder die gewohnten 10% oder 20% Stammgästerabatt ab 7 zusammenhängenden Nächten.
 > Bei Aufenthalten unter 7 Nächten gewähren wir keinen Rabatt.

ab dem 20. Wochen-Aufenthalt: 20% Rabatt auch auf Kurzaufenthalte

> ab dem 20. jährlichen Wochenaufenthalt, ohne Unterbrechung, erhalten Sie die 20% Stammgästerabatt auch auf Kurzaufenthalte, ausgenommen Weihnachten/Silvester & Packages.
 > wenn Sie als Stammgast den jährlichen Wochenaufenthalt nicht konsumieren, fallen Sie auf die 5% Rabatt zurück. Im Folgejahr erhalten Sie dann wieder die gewohnten 20% Stammgästerabatt ab 7 zusammenhängenden Nächten.

Bitte beachten Sie:

Alle Rabatte sind personenbezogen und werden auf den Tagespreis gewährt, gelten jedoch nicht für Skipässe und Pauschalleistungen.

Kindertarife & Zustellbetten

Kindertarife im Zustellbett im Schlafzimmer der Eltern (Vollbelegung)	Ski-Start Ski-Firn	Weihnachten Silvester	Ski-Powder I Ski-Powder II	Ski-Magic I Ski Magic III	Ski-Magic II	Sommer
	27.11.24–21.12.24 29.03.25–04.05.25	21.12.24–05.01.25	05.01.25–01.02.25	01.02.25–08.02.25 01.03.25–29.03.25	08.02.25–01.03.25	04.07.24–13.10.24
BABY	Frei	Frei	Frei	Frei	Frei	Frei
1 BIS 2 JAHRE	€ 150,-	€ 160,-	€ 150,-	€ 150,-	€ 160,-	€ 100,-
3 BIS 5 JAHRE	€ 180,-	€ 190,-	€ 180,-	€ 180,-	€ 190,-	€ 120,-
6 BIS 15 JAHRE	€ 185,-	€ 295,-	€ 245,-	€ 285,-	€ 295,-	€ 150,-
AB 16 JAHRE	€ 260,-	€ 400,-	€ 310,-	€ 390,-	€ 400,-	€ 190,-

Spielspaß für kleine Royals

IHRE KINDER IN DEN BESTEN HÄNDEN

Eine Zeichenecke für kleine Künstler, eine Kletterwand für Nachwuchssportler und ganz viel Platz zum Austoben. Im Kids Club erwartet die Kinder ein offener Bereich zum Spielen, wann immer sie wollen.

Im betreuten Bereich werden die Kleinen ab 3 Jahren liebevoll beaufsichtigt (auf Anfrage).



KIDS CLUB

- 1 Chillecke
- 2 Kletterwand
- 3 Spielburg mit Rutsche
- 4 T-Wall
- 5 Tischfußball
- 6 Schiebepuzzletisch
- 7 Sechser Hockeytisch
- 8 Labyrinthtisch
- 9 Mäusespieltisch
- 10 Legobaustelle
- 11 4touch Spieltisch
- 12 Lesecke

Die schönste und modernste Skiarena der Welt

UNVERGLEICHLICHES ISCHGL



SILVRETTA-SKIARENA IM DETAIL

- > 1.400 bis 2.872 m Seehöhe
- > 45 Seilbahnen und Lifte
- > Seit 2019: Zwei D-Line Sesselbahnen, Velilleck F1 (6er Sesselbahn) und Visnitz N2 (8er Sesselbahn)
- > 239 Pistenkilometer (20 % schwer, 45 % mittel, 35 % leicht)
- > Weitreichende Beschneiungsanlagen und 1.100 Schneemaschinen
- > Ischgl Snowpark mit Halfpipe, Steilkurven, Rails, Boxen u.v.m.
- > Eigene Carvingstrecke bei der Idjoch-Sesselbahn
- > Skischule Ischgl Schneesport Akademie
- > Die Silvretta-Arena: mehrmals ausgezeichnet als „Bestes Skigebiet der Alpen“
- > Ischgl Sky Fly

ABSEITS DER PISTEN

- > Skitouren & Schneeschuhwandern
- > Mondscheinrodeln – 2 x wöchentlich von der Idalp in den Ort (beleuchtet)
- > Langlaufen: mehr als 50 km Loipennetz zwischen Ischgl und Galtür
- > Präparierte Winterwanderwege
- > Eislaufplatz
- > Eisstockschießbahnen
- > Pferdeschlittenfahrten
- > Skishow der Skischule Ischgl
- > Tennishalle mit 4 Gummigranulatplätzen im Silvretta-Sports-Court, fünf Gehminuten vom Hotel entfernt
- > Seilbahnmuseum in Ischgl und Alpinarium in Galtür
- > Silvretta Therme NEU seit Dezember 2022

www.ischgl.com



Ischgl im Winter

Grenzenloses Skivergnügen. Majestätische Berglandschaften. Und mittendrin ein Ort, der vor Lebenslust pulsiert: Ischgl im Paznaun ist der „Place to be“ für anspruchsvolle Genießer. Vor nicht allzu langer Zeit war Ischgl noch ein kleines Bergbauerdorf. Diese geerdete Facette des Orts gibt es immer noch, auch wenn das 1.600-Seelen-Dorf seinen Gästen heute allerhöchsten Komfort bieten kann und als Lifestyle-Mekka der Alpen firmiert. Beim glamourösen Skiurlaub in Tirol geht's durchaus um Sehen und Gesehen-Werden. Aber nicht nur, wer es lieber ruhig mag, findet in Ischgl genauso seine stillen, verträumten Winkel.

Winter Events 2024/2025

Winter Opening
Concert
30.11.2024

Ischgl Bergweihnacht
26.12.2024

Silvester-Feuerwerk mit
Klangwolke
31.12.2024

Top of the Mountain
Easter Concert
20.04.2025

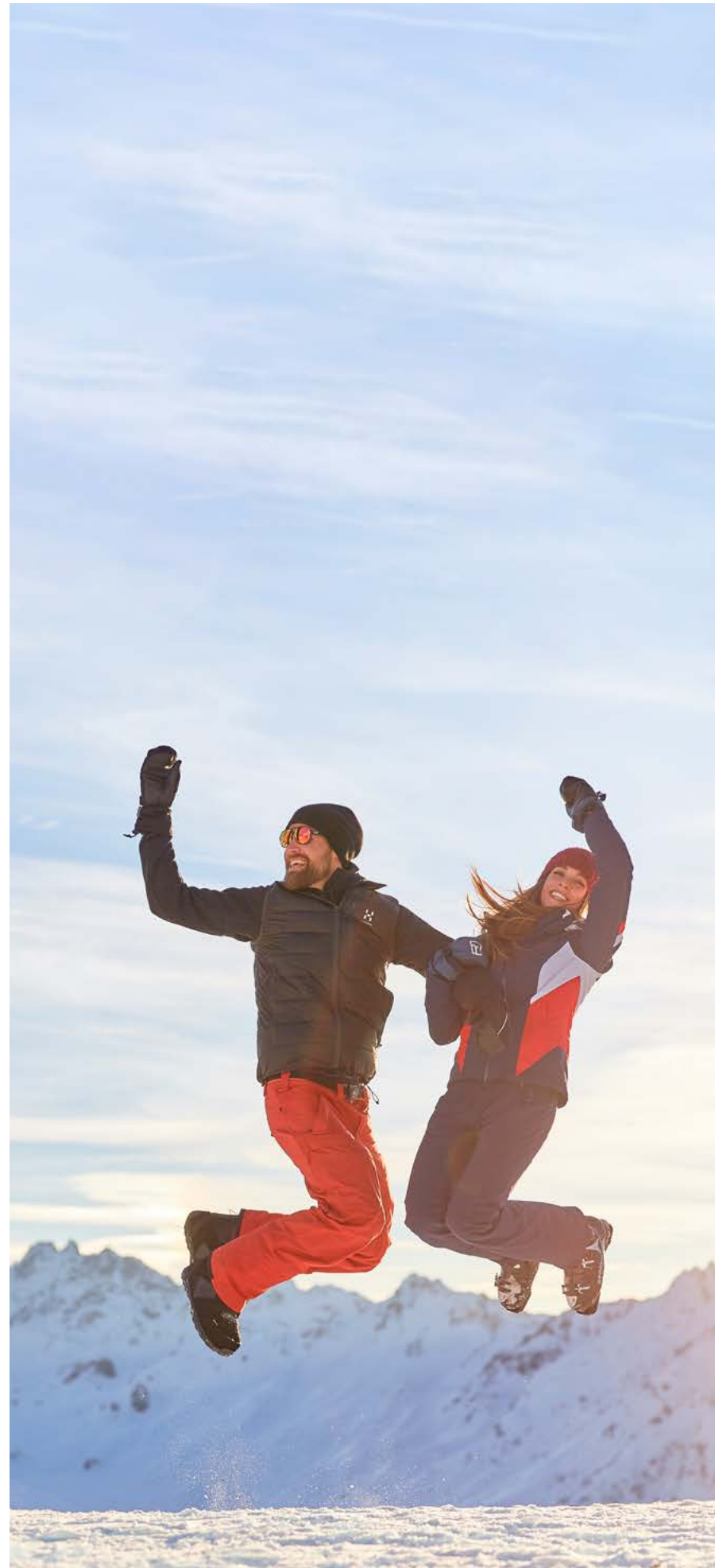
Top of the Mountain
Spring Concert
06.04.2025

Top of the Mountain
Closing Concert
03.05.2025

Spring Blanc
29.03.–03.05.2025

Der „weiße Frühling“! Für manche ist es ganz einfach der April. Für viele ist es die beste Zeit des Jahres zum Skifahren in der Silvretta Arena. Und für uns ist der Spring Blanc all das gemeinsam – freuen Sie sich auf ein buntes Programm an musikalischen und kulinarischen Höhepunkten.

Änderungen vorbehalten



Winter Packages

Royal Ski Package

5 Tage wohnen inkl. Gourmet-Halbpension

Gültig bei Anreise am Sonntag/Montag:
Weihnachten und Ski Magic ausgenommen

ab € 1.698,- pro Person im Doppelzimmer De Luxe**

Royale Winterpauschalen

27.11.2024–21.12.2024 Ski Start*
04.01.2025–31.01.2025 Ski Powder*
01.02.2025–08.02.2025 und
01.03.2025–28.03.2025 Ski Magic*
29.03.2025–04.05.2025 Ski Firn*

Der Preis richtet sich nach den jeweils geltenden Saisonzeiten. Bitte beachten Sie, dass diese Packages ausschließlich als solche zu buchen sind und nicht mit anderen Buchungen und Angeboten kombiniert werden können.

*Preisübersicht ab Seite 26

**Preise zuzüglich Ortstaxe € 4,00 pro Person & Tag

Das erfrischende Glück der Berge in Ischgl

EIN TAL VOLL WILDER SCHÖNHEIT

Golden
Summits
2024

GEÖFFNET BIS
13. OKTOBER 2024

WANDERN IM PAZNAUN

- > 1.000 km Wanderwege (von der leichten Familientour bis zum 3000er-Gipfelsieg)
- > 18 bewirtschaftete Almen und Berghütten
- > Kulinarischer Jakobsweg
- > Schmugglertour nach Samnaun
- > Paznauner Höhenweg mit 9 Etappen und 120 km
- > Erlebniswanderweg Idalp mit 2 Hängebrücken und „Walk of Lyrics“

BIKEARENA SILVRETTA

- > 1.100 km Wegenetz
- > 55.000 Gesamthöhenmeter
- > 9 Bergbahnen für Biker adaptiert
- > 50 ausgewiesene Touren zwischen 1.300 und 2.900 m Seehöhe
- > 20 Singletrails und Freeridestrecken
- > Bikeshops und 2 professionelle Bikeacademies
- > Hauseigener E-Bike-Verleih

ACTION & FAMILIE

- > Ischgl Skyfly (Flying Fox mit bis zu 85 km/h)
- > Canyoning, Rafting & Paragleiten
- > Klettersteig und Bouldern
- > Tennis im Tenniscenter Ischgl
- > Schwimmen
- > Golfsimulator inhouse
- > Silvretta-Hochalpenstraße
- > Alpinarium Galtür & andere Ausflugsziele im Paznaun und ganz Tirol
- > Vider Truja Erlebnispark
- > Bogenschießparcours

Sommerparadies

Dort, wo 360°-Gipfelpanoramen das Fernweh stillen und sich alles ein bisschen freier anfühlt. Schon seit den 1940er-Jahren suchten Alpinisten und Städter das Bergdorf Ischgl auf, um klare Luft und unberührte Natur zu genießen. Damit punktet Ischgl heute noch. Dazu kommen die gepflegte Gastgeberkultur und ausgezeichnetes Essen mit regionalen Zutaten. Ischgl ist der optimale Ausgangspunkt für Wander- und Biketouren auf allen Levels, für Ausflüge im Paznaun und ganz Tirol. Von der Hoteltür weg erforschen Sie das entlegene Hinterland der Silvretta- und Verwallgruppe oder gelangen mit den Sommerbergbahnen bequem zu höheren Startpunkten.



Ab in die Berge

Wenn sich im Sommer die große Hitze breit macht, genießt man bei uns das frische alpine Klima. Gesunde Gipfelfluft sorgt für Entspannung und ganz viel Genuss wartet auf Sie.

- > angenehme Temperaturen
- > kühle Nächte
- > SilvrettaCard Premium – das Auto bleibt in der Garage
- > Stressfreie, tägliche Anreise möglich

Das ist royal-alpiner Lifestyle mit dem erfrischenden Glück der Berge.



Royale Sommer Genusstage 2024

14 Genusstage

- > Anreise täglich möglich
- > Beauty Gutschein im Wert von € 140,00 pro Person

ab € 3.094,- pro Person im Doppelzimmer De Luxe*

7 Genusstage

- > Anreise täglich möglich
- > Beauty Gutschein im Wert von € 70,00 pro Person

ab € 1.638,- pro Person im Doppelzimmer De Luxe*

5 Genusstage

- > Anreise täglich möglich
- > Beauty Gutschein im Wert von € 50,00 pro Person

ab € 1.209,- pro Person im Doppelzimmer De Luxe*

*Preise zuzüglich Ortstaxe € 3,00 pro Person & Tag

Gourmet



Herbstkulinarium

3 Nächte (verlängerbar)

19.09.2024 bis 22.09.2024

- > Herbstkulinarium in der Paznaunerstube
- > Genusswanderung
- > 1 Heublumenessenzbad
- > Gaumenfreuden in der Heimatbühne

ab € 1.059,- pro Person im Doppelzimmer De Luxe*

Golden Summits Gourmet Herbst 2024

Freitag bis Sonntag/Montag

- > 2 oder 3 Übernachtungen
- > Kochen mit Martin Sieberer (Freitag Nachmittag)
- > Genusswanderung (Samstag)
- > Gourmetdinner in der Heimatbühne (Samstag)
- > Early Check-in
- > Galabend am Sonntag (3 Nächte)

2 Nächte ab € 717,- pro Person im Doppelzimmer De Luxe*

3 Nächte ab € 964,- pro Person im Doppelzimmer De Luxe*

Romantic & Active



be ROMANTIC

4 Nächte

- > Romantische Überraschung am Zimmer
- > Candle Light Gourmet Dinner
- > Picknickrucksack

ab € 1.126,- pro Person in der Royal Suite*

be ACTIVE

4 Nächte

- > 2 Tage E-Bike Verleih
- > 1 geführte E-Bike Tour
- > Bikekarte
- > Energiepaket

ab € 1.056,- pro Person im Doppelzimmer De Luxe*

Relax



be YOURSELF

- > 4 Übernachtungen
- > 1 Massage nach Wahl (50 Minuten)
- > Alpines Wohlfühlbad
- > Teilnahme am Sport- und Aktivprogramm mit Wanderungen, E-Bike Touren und vieles mehr

ab € 1.070,- pro Person im Einzelzimmer*

72 Stunden Royale Auszeit

- > 3 Übernachtungen
- > 1 Spa Maniküre oder 1 Spa Pediküre pro Zimmer
- > 1 Massage nach Wahl (50 Minuten) pro Zimmer

ab € 772,- pro Person im Doppelzimmer De Luxe*

Unsere Packages inkludieren folgende Leistungen:

- > Verwöhnpension (außer anders angegeben)
- > Alle royalen Wohlfühlleistungen
- > Garantierter Early Check-in

*Preise zuzüglich Ortstaxe € 3,00 pro Person & Tag

Sommer Events 2024

Kulinarischer Jakobsweg

Juli bis September 2024

Paznaun Ischgl

Ultra Trail PIUT

(ehemals Silvretta Run 3000)

Juli 2024

Iron Bike

August 2024

Internationaler Silvretta

Ferwall Marsch

August 2024

E-Bike WM für

Jedermann

September 2024

Golden Summits

September & Oktober 2024



**PREISINFORMATIONEN**

Unsere genannten Zimmerpreise gelten pro Person oder Suite pro Tag inklusive Halbpension und allen Royalen Wohlfühlleistungen und sämtlichen Steuern, zzgl. Ortstaxe.

- > Zimmer mit Frühstück abzüglich € 20,- pro Person und Tag vom Tagespreis.
- > Für Essensabmeldungen bis 11.00 Uhr gibt es eine Rückvergütung von € 20,- (Essensabmeldungen nach 11.00 Uhr werden nicht rückvergütet).
- > Kurzaufenthaltszuschlag:
Bei einem Aufenthalt unter 5 Nächten kann ein Kurzaufenthaltszuschlag von 10 % berechnet werden.

**RESERVIERUNGEN**

Reservierungen werden nur garantiert und verbindlich, wenn eine Anzahlung von 40 % des Arrangements fristgerecht geleistet wurde – mittels Überweisung oder durch Abbuchung von Ihrer Kreditkarte via Payment Link.
Bei Zustandekommen einer Reservierung gelten die Österreichischen Hotelvertragsbedingungen.

EUROPÄISCHE REISEVERSICHERUNG

Wir empfehlen den Abschluss einer Reiserücktrittsversicherung. Gerne senden wir Ihnen weitere Informationen und Unterlagen zum Abschluss der Versicherung zu. Ebenso finden sie diese online auf unserer Website.

STORNIERUNGEN

Bei Stornierungen gelten ausschließlich die österreichischen Hotelvertragsbedingungen. Um Stornokosten zu vermeiden, empfehlen wir den Abschluss einer Reiserücktrittsversicherung. Bei verspäteter Anreise oder vorzeitiger Abreise wird der gesamte Betrag abzüglich € 40,- pro Person und Tag in Rechnung gestellt. Bei Stornierung und Rücküberweisung der Anzahlung behalten wir uns € 25,- als Bearbeitungsgebühr ein.

**ZIMMERWÜNSCHE**

Zimmerwünsche werden nach Möglichkeit berücksichtigt, eine definitive Zusage kann jedoch nicht gegeben werden. Abweichungen bei Zimmerskizzen und Ausstattung sind möglich.

**AN- & ABREISE**

Am Anreisetag steht Ihnen das Zimmer ab 16.00 Uhr zur Verfügung. Check-Out am Abreisetag bis spätestens um 11.00 Uhr.

**HAUSTIERE**

Wir bitten um Verständnis, dass Haustiere im gesamten Hotel nicht gestattet sind. Bei Anreise mit Haustier kann das Zimmer nicht bezogen werden.

**DRESSCODE**

Das Abendessen ist ein festlicher Anlass, daher bitten wir Sie, eine sportlich elegante Kleidung zu wählen. Zum Gala Abend (am Sonntag) bitten wir die Herren um Sakkos.

**PARKEN**

Höchster Komfort durch unsere hauseigene Tiefgarage, die direkt mit den Hotelliften verbunden ist. So gelangen Sie bequem zur Rezeption oder direkt auf die Etage Ihres Zimmers.

**SKIDEPOT**

Sie können Ihre Skiausrüstung bei uns im Trofana Royal bis zum nächsten Aufenthalt deponieren:
Ski & Stöcke € 40,-
Skischuhe € 35,-
Einlagern der Gesamtausrüstung € 70,-

**LATE CHECK-OUT**

Nur nach Verfügbarkeit möglich.
Bis 18.00 Uhr 50 % vom Zimmerpreis, ab 18.00 Uhr gilt der Tagespreis.
Im Sommer Spätabreise & Frühabreise auf Anfrage gegen Gebühr

**GESCHENKGUTSCHEINE**

Verschenken Sie höchsten Urlaubsgenuss an Ihre Familie, Freunde oder Geschäftspartner. Gerne erstellen wir individuelle Gutscheine oder direkt online auf unserer Webseite.

TAGUNGEN & KONFERENZEN

Die Räumlichkeiten sind mit allen technischen Erfordernissen modernst ausgestattet. Tagungen von 10 bis 60 Personen mit Rahmenprogramm möglich.

FLUGHÄFEN

Gerne organisieren wir für Sie Transfers von und zu den Flughäfen:
Innsbruck: 100 km – Fahrzeit ca. 1,5 h
München: 220 km – Fahrzeit ca. 3,0 h
Zürich/Kloten: 250 km – Fahrzeit ca. 3,0 h

**ZAHLUNGSMITTEL & BANKVERBINDUNG**

Sie können Ihre Zimmerrechnung in Euro oder mit folgenden Kreditkarten begleichen:
– VISA
– MASTERCARD
– AMERICAN EXPRESS
– DINERS CLUB
– MAESTRO

BANKVERBINDUNG

Volksbank Landeck, Filiale Ischgl
IBAN: AT26 4239 0005 2000 0846
BIC: VBOEATWWINN



Alles steht bereit.
Für glanzvolle Momente,
Liebgewonnenes und Neues.
Für ein Wiedersehen mit Ihnen,
auf das wir uns sehr freuen!





TROFANA **R O Y A L**
★★★★★
SUPERIOR
GOURMET & RELAX RESORT

FAMILIE VON DER THANNEN
A-6561 ISCHGL · TIROL · AUSTRIA
T. +43 (0)5444 600 · OFFICE@TROFANA.AT

TROFANA-ROYAL.AT

